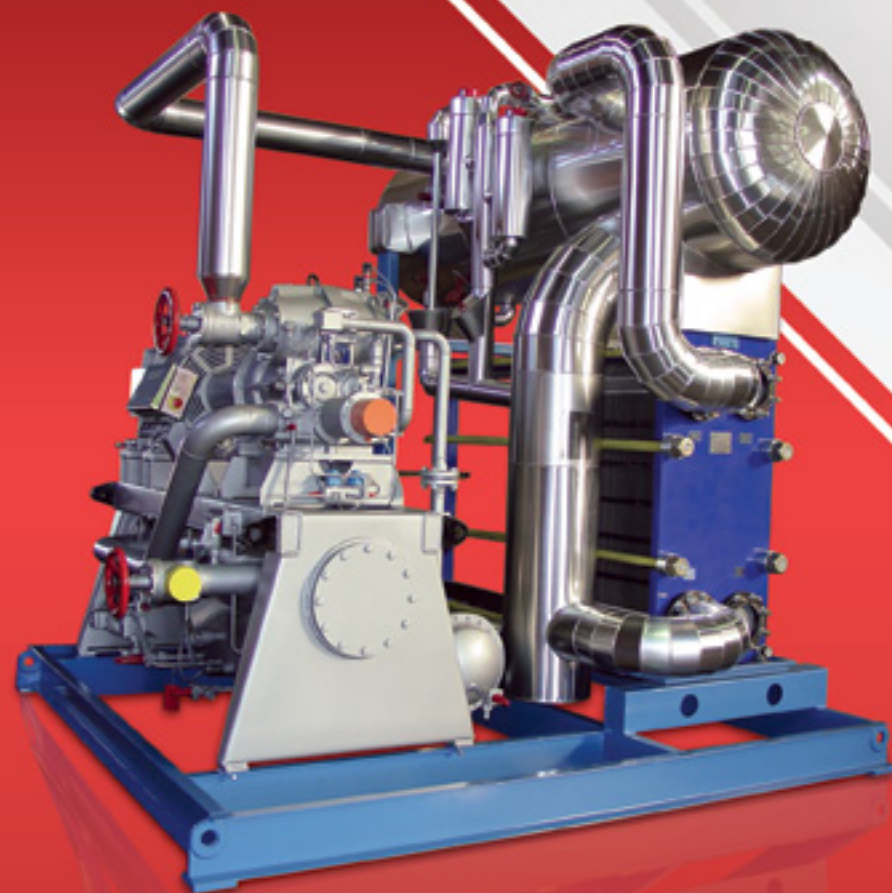


## CHILLERS COMPACTOS PARA RESFRIAMENTO DE LÍQUIDOS



### ESPECIFICAÇÕES

Estas unidades são constituídas basicamente por compressor frigorífico, alternativo ou parafuso, com controlador microprocessado, separador de líquido, trocador de calor de placas em aço inoxidável e quadro elétrico de comando, montados em uma única base metálica. Especialmente desenvolvidos para operação com amônia ou freon, com garantia de alta performance e baixa carga de fluido refrigerante.

As unidades são construídas em perfis estruturais em aço carbono de formato retangular, originando um *skid* único, com olhais para içamento, tubulações e acessórios para interligação dos equipamentos montados sobre este *skid*.

Desenvolvidos mediante projeto específico, podem atingir qualquer condição de vazão e diferencial térmico do líquido a resfriar, podendo, opcionalmente, serem ampliados conforme necessidade futura.

### PRINCIPAIS ACESSÓRIOS

- Controlador de nível
- Válvula de segurança
- Válvula de expansão
- Válvula moduladora de pressão
- Válvula solenóide

- Termostato de proteção
- Visor de nível

Opcional:

Estas unidades poderão ser montadas com condensador a placas.

